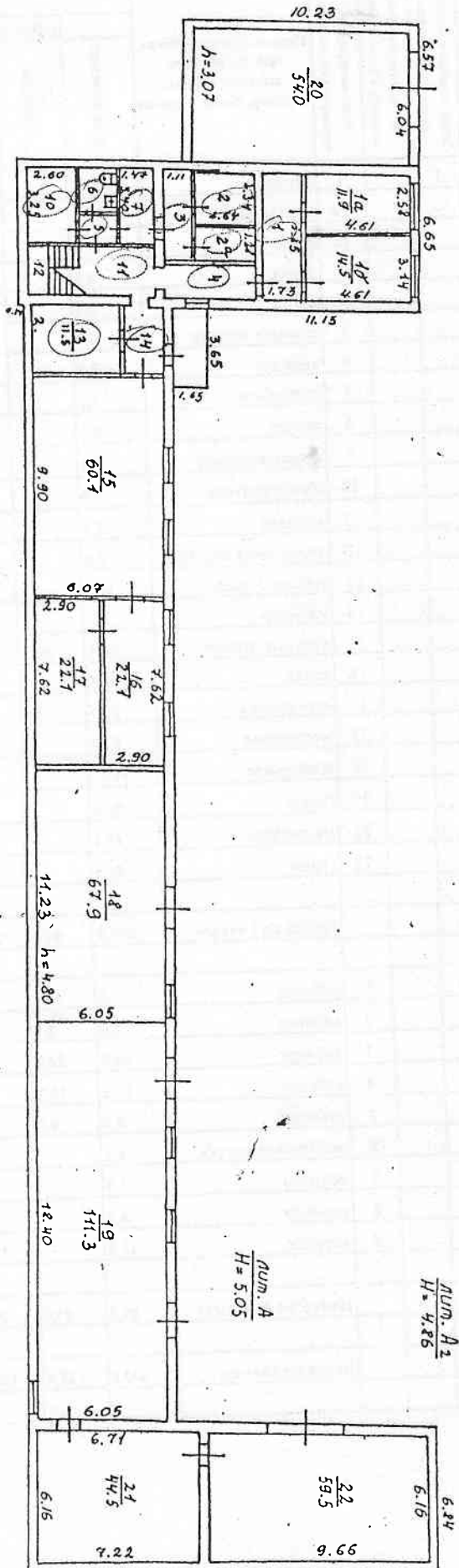


г. Владивосток ул. Невская  
№ 66а корпус 1 уч. 1

ИЗМ. I ЭТАЖ

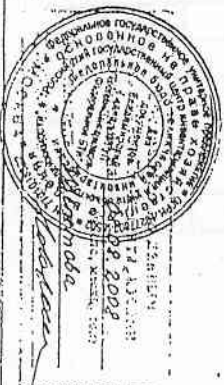


Изм. А2  
H = 4.86

Изм. А  
H = 5.05

Информационная справка  
№ 10.118.20.3567.11  
№ 08.2008  
№ 08.2008  
№ 08.2008

№ 1004  
№ 1004



1:200

## VI. Экспликация к плану строений

По

ул.Н.Островского  
Ленинский

дом № 66а

район

Дата записей	Литер по плану	Этаж, начиная с подвала и кончая историч. №№ квартир, торговых, складских и пр. помещений	№№ комнат, туалет, коридоров и пр. помещений	Назначение помещений: жилое, контора, магазин, ванная, коридор, кухня и прочая	Площадь по внутреннему обмеру, кв. метров																
					общая полезная	учрежден.		складские		производст.		гаражи		всего							
						основная	вспомогательная	основная	вспомогательная	основная	вспомогательная	основная	вспомогательная								
	A	I	1	коридор	10,1																
			1а	подсобное	11,9																10,1
			1б	подсобное	14,5																11,9
			2	сауна	6,2																14,5
			2а	сауна	3,4																6,2
			3	комната отдыха	4,6																3,4
			4	коридор	6,2																4,6
			5	подсобное	1,7																
			6	туалет	2,7																1,7
			7	комната отдыха	5,0																2,7
			10	электр. щитовая	9,2																5,0
			11	коридор	7,5																
			12	лестничная клетка	6,6																7,5
			13	тепловой узел	11,5																
			14	коридор	5,3																
			15	красный уголок	60,1	60,1															
			16	склад	22,1																4
			17	суш. камера	22,1				22,1												
			18	мастерская	67,9							22,1									
			19	мастерская	111,3							67,9									
	AI		20	гараж	54,0							111,3									
			21	мастерская	44,5																54,0
			22	гараж	59,5																44,5
				Итого по I этажу:	647,9	60,1	106,4	22,1		245,8					113,5						
		II	1	кабинет	15,8	15,8															
			2	кабинет	8,0	8,0															3,35
			3	кабинет	24,0	24,0															8,0
			4	кабинет	10,2	10,2															24,0
			5	кабинет	9,3	9,3															
			6	лестничная клетка	6,1				6,1												
			7	коридор	1,3				1,3												
			8	коридор	4,3				4,3												
			9	коридор	12,3				12,3												
				Итого по II этажу:	91,3	67,3	24,0														
				Всего по зданию:	639,2	127,4	130,4	22,1		245,8					113,5						